

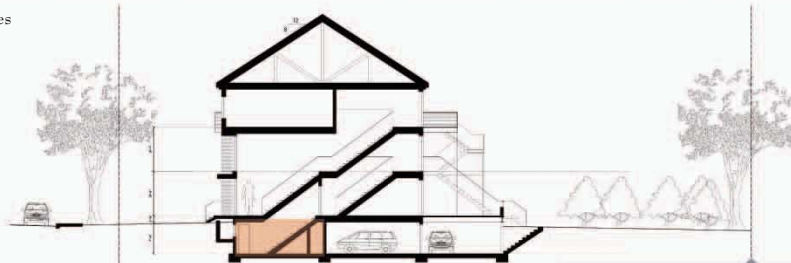
LES COURS PIERRE BAILLARGEON

SOUS-SOL SOUS-SOL SOUS-SOL SOUS-SOL SOUS-SOL SOUS-SOL SOUS-SOL SOUS-SOL SOUS-SOL SOUS-SOL SOUS-SOL SOUS-SOL SOUS-SOL SOUS-SOL

Les superficies et dimensions sont approximatives et sujettes à changements sans préavis.

État du projet en date du 16 octobre 2006

SUPERFICIE TOTALE MAISONNETTE: 1946 PIEDS CARRÉS
SUPERFICIE DE L'ÉTAGE: 405 PIEDS CARRÉS



christian THIFFAULT
architecte
architecture design urbain

St-Luc
HABITATION inc.